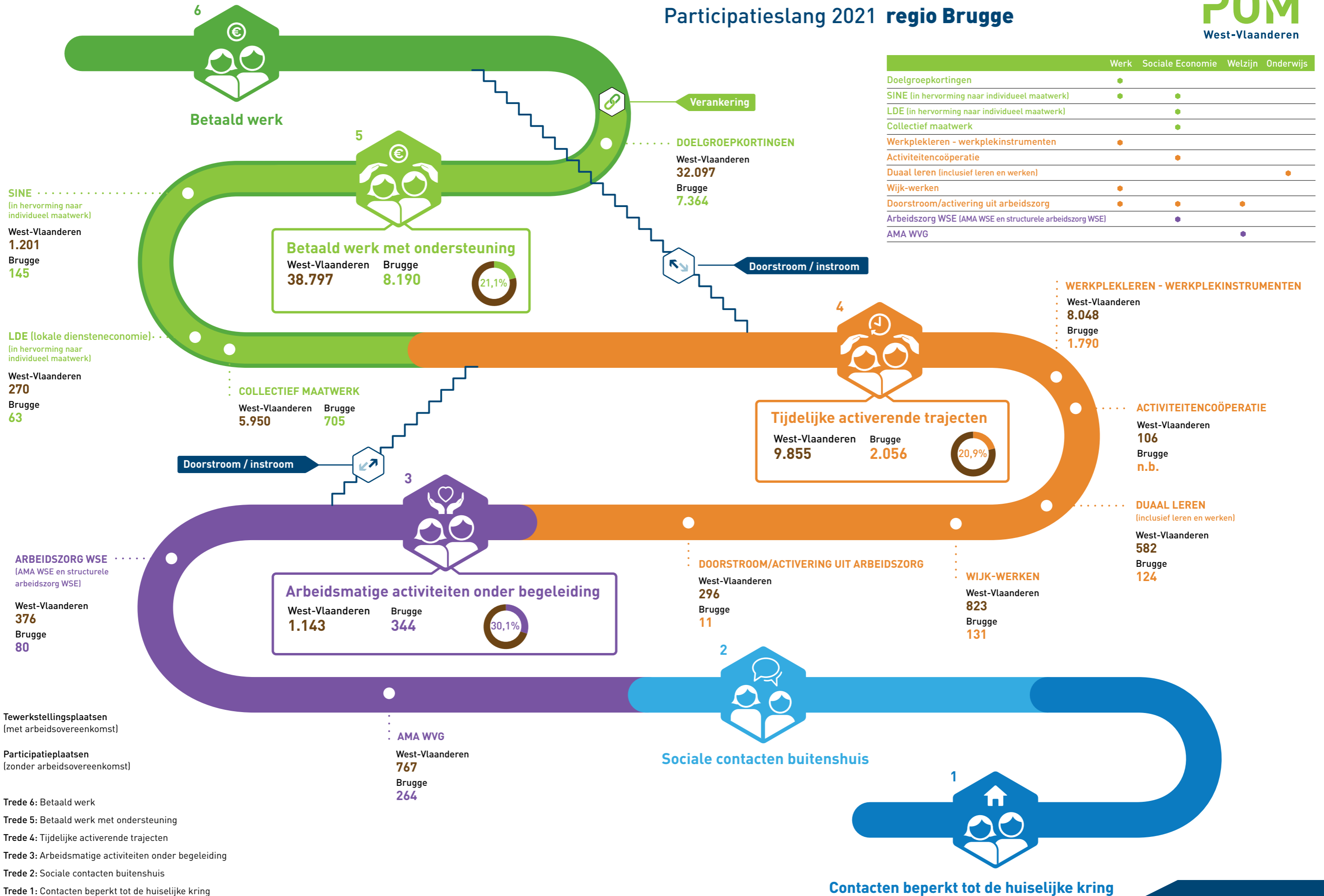


Participatieslang 2021 regio Brugge



	Werk	Sociale Economie	Welzijn	Onderwijs
Doelgroepkortingen	•			
SINE (in hervorming naar individueel maatwerk)	•	•		
LDE (in hervorming naar individueel maatwerk)		•		
Collectief maatwerk		•		
Werkplekleren - werkplekinstrumenten	•			
Activiteitencoöperatie		•		
Duaal leren (inclusief leren en werken)				•
Wijk-werken	•			
Doorstroom/activering uit arbeidszorg	•	•	•	
Arbeidszorg WSE (AMA WSE en structurele arbeidszorg WSE)		•		
AMA WVG			•	

SINE (in hervorming naar individueel maatwerk)
West-Vlaanderen **1.201**
Brugge **145**

LDE (lokale diensteneconomie) (in hervorming naar individueel maatwerk)
West-Vlaanderen **270**
Brugge **63**

ARBEIDSZORG WSE (AMA WSE en structurele arbeidszorg WSE)
West-Vlaanderen **376**
Brugge **80**

Betaald werk met ondersteuning
West-Vlaanderen **38.797**
Brugge **8.190**
21,1%

COLLECTIEF MAATWERK
West-Vlaanderen **5.950**
Brugge **705**

Arbeidsmatige activiteiten onder begeleiding
West-Vlaanderen **1.143**
Brugge **344**
30,1%

AMA WVG
West-Vlaanderen **767**
Brugge **264**

DOELGROEPKORTINGEN
West-Vlaanderen **32.097**
Brugge **7.364**

Tijdelijke activerende trajecten
West-Vlaanderen **9.855**
Brugge **2.056**
20,9%

DOORSTROOM/ACTIVERING UIT ARBEIDSZORG
West-Vlaanderen **296**
Brugge **11**

Sociale contacten buitenshuis

WERKPLEKLEREN - WERKPLEKINSTRUMENTEN
West-Vlaanderen **8.048**
Brugge **1.790**

ACTIVITEITENCOÖPERATIE
West-Vlaanderen **106**
Brugge **n.b.**

DUAAL LEREN (inclusief leren en werken)
West-Vlaanderen **582**
Brugge **124**

WIJK-WERKEN
West-Vlaanderen **823**
Brugge **131**

Contacten beperkt tot de huiselijke kring